

竜東地区

計 算 調 書

(当初)・変更

レベル3(工種)	レベル4(細別)	レベル5(規格)	算 式	総量	単位	備考
土工						
床掘			【土積計算書】より 29.70	30	m3	
埋戻	投入		$26.50^{[m3:埋戻土量]}/0.9^{[換算係数]}=$ 29.44	29	m3	
	埋戻		【土積計算書】より 26.50	27	m3	
残土	小運搬	L=150m未満	$29.70^{[m3:床掘土量]}-29.44^{[m3:埋戻投入量]}=$ 0.26	0.3	m3	
	二次積込		同上 0.26	0.3	m3	
	運搬	L=1.5km DID区間無し	同上 0.26	0.3	m3	
法面整形	盛土部		【土積計算書】より 16.40	16	m2	

竜東地区

土積計算書

[illegible]

竜東地区

計 算 調 書

(当初)・変更

レベル3(工種)	レベル4(細別)	レベル5(規格)	算 式	総量	単位	備考
水路工						
BF-900布設	(ジョイント形)		44.00 ^[m] =44.00	44.0	m	G1001
BF補強工900			2.00 ^[箇所] =2.00	2	箇所	G1002
自由勾配側溝布設	300*400 縦断用 防音型		44.00 ^[m] =44.00	44.0	m	

竜東地区

計 算 調 書

(当初)・変更

レベル3(工種)	レベル4(細別)	レベル5(規格)	算 式	総量	単位	備考
小運搬工						
二次製品小運搬	BF-900	L=150m未満	$44.0^{[m:施工延長]}/2.0^{[m:製品延長]} \times 778^{[kg:製品重量]}/1000^{[kg]} =$	17.12		
	VS300*400		$44.0^{[m:施工延長]}/2.0^{[m:製品延長]} \times 371^{[kg:製品重量]}/1000^{[kg]} =$	8.16		
				25.28	25	ton
碎石	二次積込		小運搬量と同量	12.25	12	m3
	小運搬	L=150m未満	$1.10^{[m]} \times 44.0^{[BF \cdot m]} \times 0.15^{[m]} \times 1.2^{[割増率]} =$	8.71		
			$0.67^{[m]} \times 44.0^{[VS \cdot m]} \times 0.10^{[m]} \times 1.2^{[割増率]} =$	3.54		
				12.25	12	m3
生コンクリート	小運搬	L=150m未満	$0.57^{[m]} \times 44.0^{[VS \cdot m]} \times 0.05^{[基礎Con \cdot m]} \times 1.06^{[割増率]} =$	1.33		
			$0.30^{[m]} \times 44.0^{[VS \cdot m]} \times 0.05^{[勾配Con \cdot m]} \times 1.06^{[割増率]} =$	0.70		
			$0.0667^{[m3:BF補強工900]} \times 2^{[箇所]} \times 1.06^{[割増率]} =$	0.14		
				2.17	2	m3

竜東地区

計 算 調 書

(当初)・変更

レベル3(工種)	レベル4(細別)	レベル5(規格)	算 式	総量	単位	備考
構造物撤去工						
構造物とりこわし	無筋コンクリート	現場打水路	$44.0^{[m]} \times 0.405^{[m2]} =$	17.82	18	m3
床掘	二次製品	BF-200	$44.0^{[m:施工延長]} / 2.0^{[m:製品延長]} \times 99^{[kg:製品重量]} / 1000^{[kg]} / 2.35^{[t/m3:単位体積重量]} =$	0.93	0.9	m3
とりこわしコンクリート殻処理工			同上	0.93	0.9	m3
廃材小運搬	無筋コンクリート	L=150m未満	$17.82^{[m3:構造物とりこわしと同量]} =$	17.82	18	m3
二次積込			同上	17.82	18	m3
廃材小運搬	二次製品	L=150m未満	$0.93^{[m3:とりこわしコンクリート殻処理工と同量]} =$	0.93	0.9	m3
二次積込			同上	0.93	0.9	m3

竜東地区

計 算 調 書

(当初)・変更

レベル3(工種)	レベル4(細別)	レベル5(規格)	算 式	総量	単位	備考
産業廃棄物処理工						
産業廃棄物運搬工						
コンクリート殻運搬	無筋コンクリート	L=1.5km DID区間無し	17.82 ^[m3:構造物とリコわしと同量] ＝	17.82	18	m3
	二次製品	L=1.5km DID区間無し	0.93 ^[m3:とりこわしコンクリート殻処理工と同量] ＝	0.93	0.9	m3
産業廃棄物処理工						
コンクリート廃材処理費	無筋コンクリート	1,700円/ton	17.82 ^[m3:無筋コンクリート廃材運搬量] × 2.35 ^[t/m3:単体積重量] ＝	41.88	42	ton
	二次製品	9,500円/ton	0.93 ^[m3:二次製品廃材運搬量] × 2.35 ^[t/m3:単体積重量] ＝	2.19	2.2	ton
残土処理費		1,000円/m3	0.26 ^[m3:残土運搬量と同量] ＝	0.26	0.3	m3

竜東地区

計 算 調 書

(当初)・変更

レベル3(工種)	レベル4(細別)	レベル5(規格)	算 式	総量	単位	備考
任意仮設工						
表土剥ぎ取り			$44.0^{[m:施工延長]} \times 6.0^{[m:表土幅]} \times 0.2^{[m:表土厚]} =$	52.80		
			$50.2^{[m:仮設道路延長]} \times 4.0^{[m:表土幅]} \times 0.2^{[m:表土厚]} =$	40.16		
				92.96	93	m3
		埋戻土	$26.5^{[m3:埋戻土量]} / 0.9^{[換算係数]} / 44.0^{[m:施工延長]} =$	0.67		
表土戻し			表土剥ぎ取りと同量	92.96	93	m3
耕起			$44.0^{[m:施工延長]} \times 8.2^{[m:耕起幅]} / 10000^{[m2]} =$	0.04		
			$50.2^{[m:仮設道路延長]} \times 6.1^{[m:耕起幅]} / 10000^{[m2]} =$	0.03		
				0.07	0.07	ha
畦畔復旧			$6.0^{[m]} \times 1^{[箇所]} =$	6.00	6.0	m

とりこわし図 S=1:20

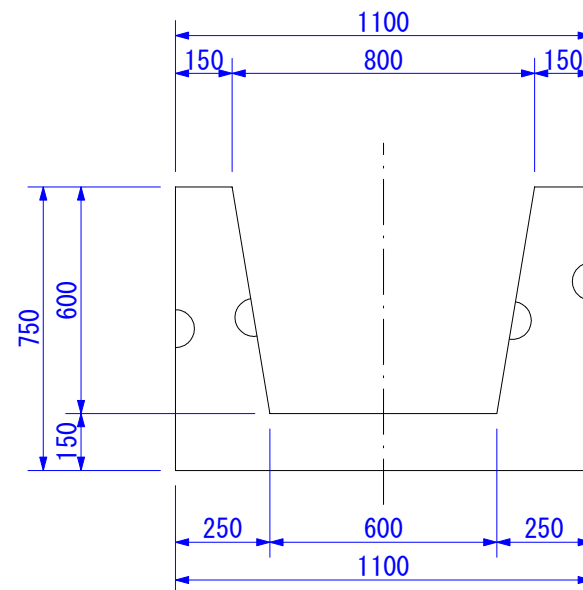
現場打水路

【断面図】

A=0.405m²

No. 0+8.0m~No. 3+1.9m

L=44.0m



單 價 表

当初・変更

[illegible]

単 価 表

(当初)・変更

レベル4(細別)	レベル5(規格)	算 式	数量	総量	単位	備考
BF補強工900			100.000	≡ 100	箇所	G1002
生コンクリート	18-8-25BB (W/C≦60%)	6.67 ^[m3:図面より] ≡	6.670	≡ 6.67	m3	
型枠		63.50 ^[m2:図面より] ≡	63.500	≡ 63.50	m2	